

FINNRELAX INFRAVÖRÖS HŐKABIN

típus:
Finnrelax Infra 2
kivitel:
Exclusive

méretek:
külméret: 1.10x1.35x2.12 m
belmagasság: 1.95 m

teljesítmény:
kabin: 1540 Watt
opciók: 800 Watt

vezérlés:
belső, Physiotherm

nyílászáró:
8 mm edzett biztonsági
bronz színű üveg

vasalat:
DORMA

pad, háttámla, takaróelem:
rezgőnyár, felületkezelve

törölközőtartó:
2

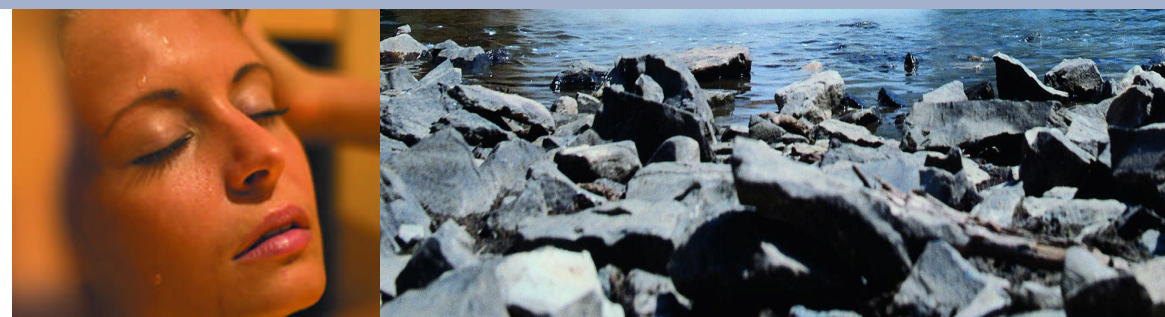
lábmelegítő szőnyeg:
1

férőhely:
2

lámpa:
1

termometer:
1

rendelhető opciók:
színes fényterápia
napfényterápia
aromaterápia
cd/rádió+hangszóró
csillagos égbolt



FINNRELAX INFRAVÖRÖS HŐKABIN

típus:
Finnrelax Infra 2

kivitel:
Exclusive

méretetek:
külméret: 1.10x1.35x2.12 m
belmagasság: 1.95 m

teljesítmény:
kabin: 1540 Watt
opciók: 800 Watt

vezérlés:
belső, Physiotherm

nyílászárók:
8 mm edzett biztonsági
bronz színű üveg

vasalat:
DORMA

pad, háttámla, takaróelem:
rezgőnyár, felületkezelve

törölközőtartó:
2

lábmelegítő szőnyeg:
1

férőhely:
2

lámpa:
1

termometer:
1

rendelhető opciók:
színes fényterápia
napfényterápia
aromaterápia
cd/rádió+hangszóró
csillagos égbolt

MŰSZAKI LEÍRÁS:

Finnrelax Infra 2 Exclusive típusú infravörös kabin alapkonstrukciója:

1. szerkezet:

A kabin falai borovi fenyő keretre szerelt 13/145 mm-es csomómentes kanadai vörös cédrus lambériákból (A minőség, párhuzamos szálirány) épülnek fel. A speciálisan válogatott vörös cédrus burkolati elemek nút-féderes megoldással kapcsolódnak egymáshoz. A falelemek 65/65 mm-es csomómentes kanadai vörös cédrus oszlopok közé szintén nútolással rögzülnek.

A mennyezet, illetve a padló három rétegű lucfenyő lemezből készül, párhuzamos szálirányú, finn erdei fenyő furnérozással. A kabin egyes elemeit csavarozva szereljük össze.

A padló felületkezelése selymfényű, vízes bázisú lakkal készül, mert annak semmilyen párologása nincs a száradás után és a fa természetes illatkibocsátását sem gátolja. Minden kabinba egyedileg összeválogatott minőségi faanyagok kerülnek beépítésre, a cédrus fára jellemzően azonban előfordulhatnak színelterések.

2. szellőzés:

Az ajtó, illetve a kabin szerkezetéből adódóan a szellőzés természetes úton történik.

3. nyílászárók:

Az ajtó illetve az ablak 8 mm-es edzett biztonsági bronz színű üvegből készül. A nyílászárók kanadai vörös cédrus (A-minőség "standing lines") keretbe kerülnek, az ajtó nyitásáról magas minőségű DORMA vasalat gondoskodik.

4. hosszuhullámú infravörös sugárzók:

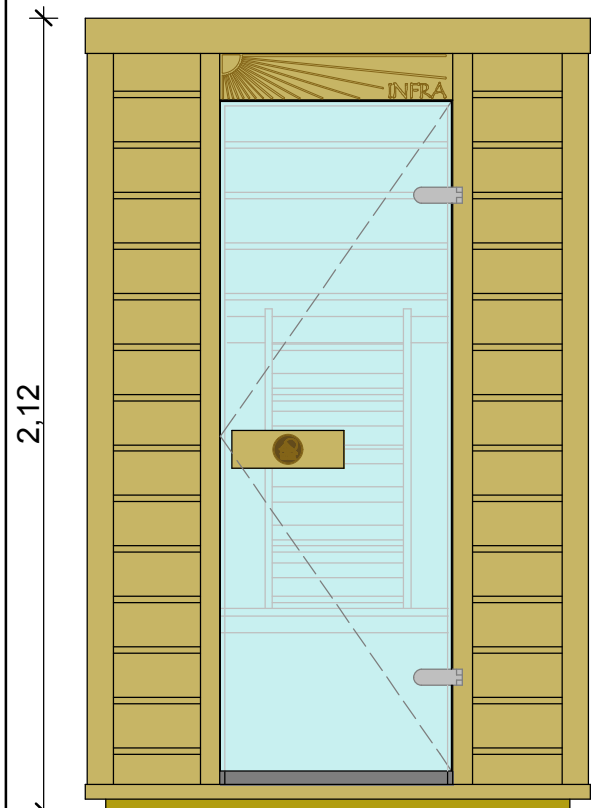
A kabinok Physiotherm infravörös technikával készülnek. Az alacsony hőmérsékletű izzadás (már 35°C-on) az infravörös mélymeleg terápiának köszönhető, melyet a speciális, lávahomokkal töltött hosszú kerámiasugárzók biztosítanak. A sugárzók biztonságosságával kapcsolatos szakvélemények, valamint az alacsony hőmérsékletű infravörös kezelések fiziológiai hatásairól szóló tudományos tanulmányok érdeklődés esetén üzleteinkben elérhetőek. A CE jelölés alkalmazását a TÜV - 028 - 70088956 - 000 számú műszaki jelentés támasztja alá. A Physiotherm infravörös technikával felszerelt természetes hőt termelő lávahomokkal töltött kerámiasüvegre 8 év, - az infravörös kabinokra 5 év garancia érvényes (az opciókra 1 év). A garancia nem vonatkozik a kabin rendeltetésszerű használatából eredő szokásos elhasználódásra.

5. elektromos igény:

Az infravörös hőkabin elektromos csatlakoztatásához védőérintkezős, egyfázisú, 16 A terhelhetőségű hagyományos dugaszolóaljzat szükséges. (elektromos betáplálás: 1540-2340 W/ 220 V/ 16 A, vezeték: 3x1,5 mm²)

6. belső kiegészítők:

A pad, a háttámla, a törölközőtartó és a lámpaborítás selymfényű vízes bázisú selymfényű lakkal kezelt, Finnországból importált kiváló minőségű rezgőnyárfából készül.

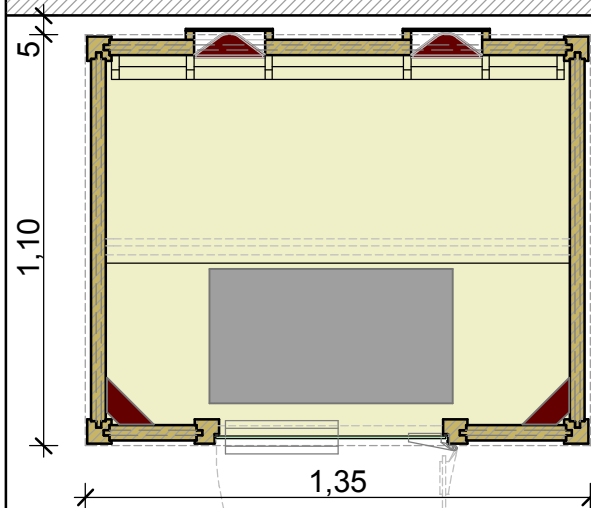


nézet 01



nézet 02

alaprész



m:1/20

02

01

