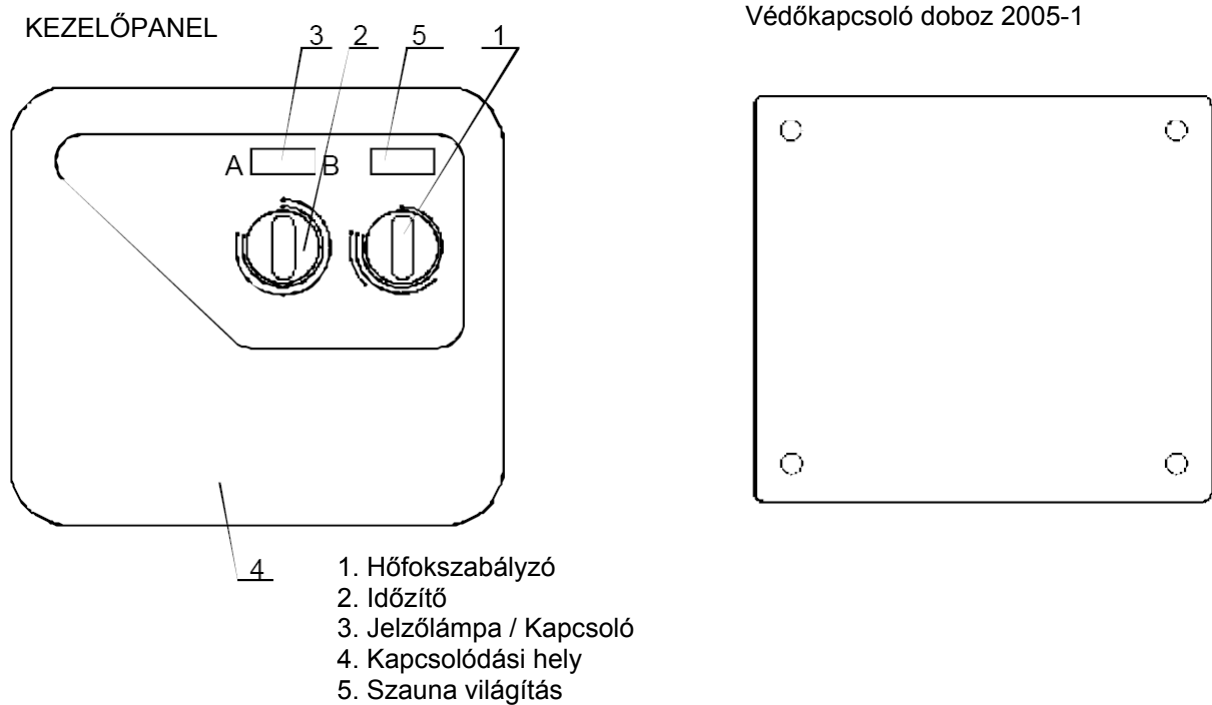


3. Ábra



FELSZERELÉS

A kezelőpanel fröccsenés biztos, és felszerelhető a kabin melletti nedves területen. A hőfokszabályzó érzékelőjét a szaunán belül a falra kell felszerelni. Tartsa be a fűtőkályha használati utasításában megadott értékeket, elkerülve ezzel a fa megperzselődésének a lehetőségét.

IDŐZÍTŐ

Az idő szabályozónak (2), amivel be- és kikapcsolhatja a készüléket, két skálája van, amiket a jelzőlámpával / kapcsolóval (3) állíthat be. Bekapcsoláshoz forgassa el a gombot az óramutató járásával megegyező irányba. Az A skála először egy 1-4 órás működési sávot nyújt, majd egy 1-8 órás előre beállított sávot, ami késlelteti a bekapcsolási időt. A B skála legfeljebb 12 órás működési időt nyújt.

Mikor befejezte a szaunázást, az időkapcsolót visszacsavarhatja az „off” pozícióba, vagy hagyhatja, hogy a beállított működési idő lejártával automatikusan kikapcsoljon.

HŐMÉRSÉKLET SZABÁLYOZÁSA

A hőfokszabályzó (1) szabályozza a hőmérsékletet. Fordítsa az óramutató járásával megegyező irányban, ha a szauna hőmérsékletét folyamatosan növelni akarja. Nem szükséges a hőfokszabályzót visszaállítani a szauna minden használatakor. Ha megtalálta azt a pozíciót, ami megtartja a kívánt hőmérsékletet, a gombot véglegesen ezen a beállításon hagyhatja.

VILLANYKAPCSOLÓ

A jobb oldalon található kapcsoló (5) gondoskodik a szauna világítás bekapcsolásáról.

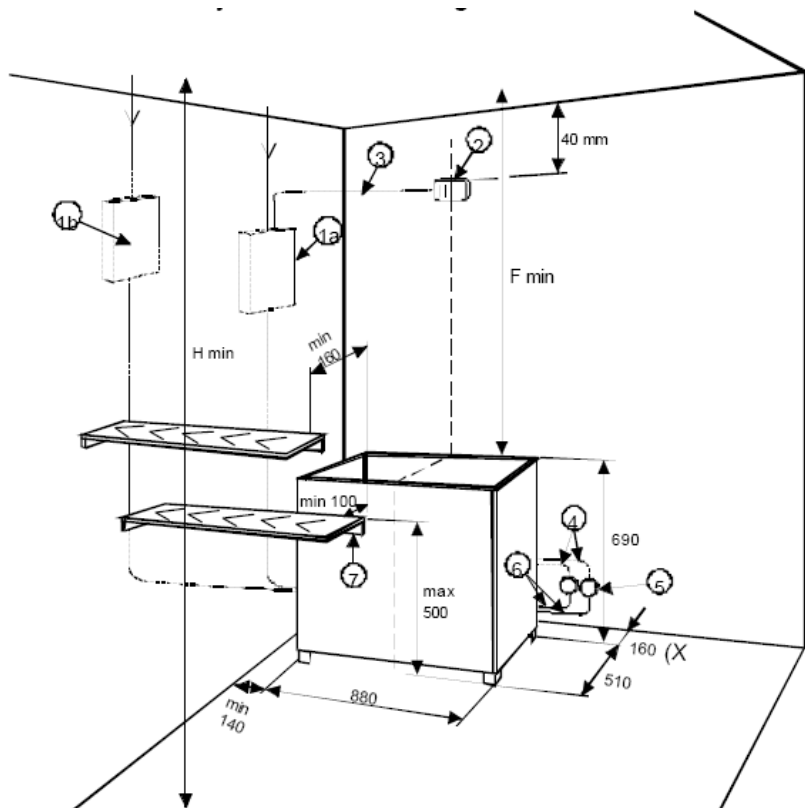
ÉRZÉKELŐ EGYSÉG

Az érzékelő ajánlott beszerelési jellemzői a fűtőkályha utasításainál található. Az érzékelő egységhez egy 3 méter hosszú, 4 × 0,25 mm-es 170°C hőálló kábelt mellékelünk. Ez meghosszabbítható a szauna kabinon kívül egy normál, kis feszültségű kábellel. Az érzékelő csatlakoztatásának részleteit a 4-es ábra mutatja be.

TÚLMELEGEDÉS ELLENI VÉDELEM

Ha a hőmérséklet a szaunán belül túl magasra válik (például a termosztát meghibásodása miatt) az érzékelőben lévő túlmelegedés elleni védőkapcsoló kikapcsolja az áramot. Amikor a hibát kijavították, a kapcsoló visszakapcsolható.

Az érzékelőt az alábbi ábra szerint kell beszerelni. Az ettől való eltérés túlmelegedést, vagy tűzveszélyt okozhat.



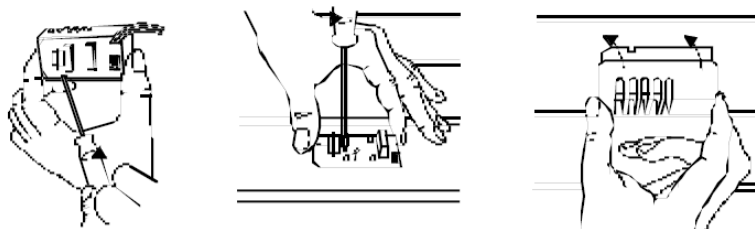
1. Ábra

- 1a. Időzítő és hőfokszabályzó a vezérlő dobozban
- 1b. Védőkapcsoló doboz
2. Érzékelő egység
3. Hőálló kábel
4. 2 db tápkábel a kályhába
5. Csatlakozó szekrény
6. Csatlakozó kábel a kályhához
7. Alsó pad vagy kályhavédő rács

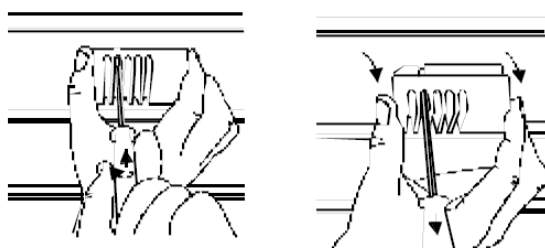
(X = Kizárólag a megadott méretek használhatóak, semmilyen eltérés sem fogadható el!)

1. Táblázat																
KÁLYHA			SAUNA			MINIMUM TÁVOLSÁGOK					KÁBELIG		BIZTOSÍTÉKOK		VEZÉRLŐ-PANEL	
Típus	Teljesítmény	Csoport teljesítmény	Térfogat		Magasság	A kályhától				Hőfokszabályzó	Kályha és vezérlőpanel		Fő	Csoport		
			min.	max.	min.	Plafon-ig	Első falig	Hátó falig	Hátoldalig		Csoport I	Csoport II		I	II	
	kW	kW	m ³	m ³	H min cm	F cm	C cm	A cm	C cm	mm ²	H07RN-F mm ²	H07RN-F mm ²		A	A	1415-22-1517-3 2005-1
1101-181	18	9	18	30	210	140	16	14	16	4x0,25	5 x 2,5		16			X
		9										5x2,5		16		X
1051-210	21	9	24	36	210	140	16	14	16	4x0,25	5 x 2,5	5x4		20		X
1201-262	26	10,5	30	46	220	150	16	14	16	4x0,25	5 x 2,5	5x6		25		X
		15,5														X

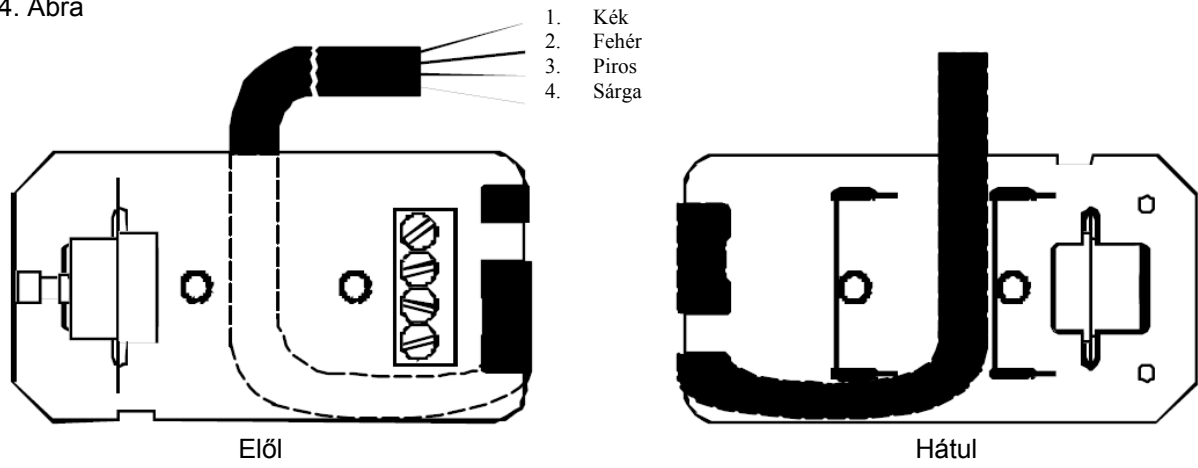
- Érzékelő felszerelése



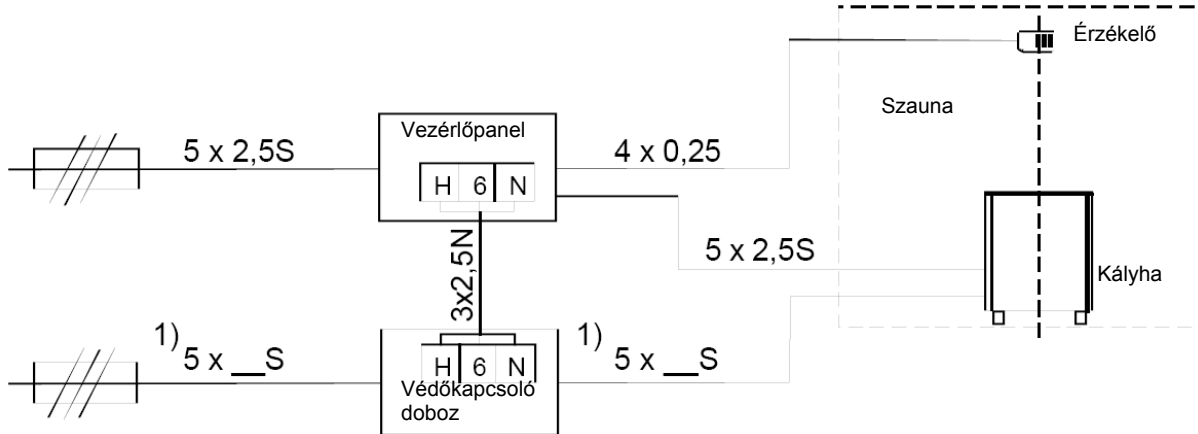
- A burkolat levétele



4. Ábra

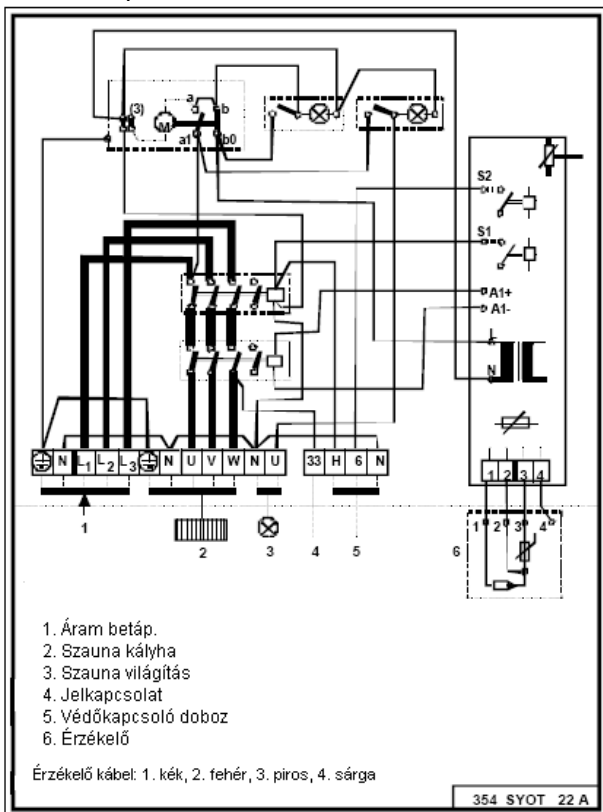


Fő bekötési diagramm



1, A kábel területe a kályha hatásától függ, lásd a mellékelt táblázatot vagy a kályha beszerelési útmutatóját.

Vezérlőpanel



Védőkapcsoló doboz

